

Collection

05

by Curiosity

ALLIANCE ETIQUETTES.

Curiosity is back



Rise

/Capsule/

13 créations
Une collaboration
entre Curiosity
et des **artistes**

THE POTTER WAS HERE
WE ARE ALL DOING DESIGN NOVELLO SPIRIT PAK
OXANNE PREMIUM D. PEACEMAKERS OIL
THE BURGER - ANIMALS III BENEDEUSIN PHOTOS FOR
LOHTA & DESIGN PACKS ALONE IS NOT REAL *
MAKE-UP (1) BEER / UP / KARINE ALONE
BARBARA X MASSIMILIANO : JENES JAMES GREEN
CASE OF CARO BY K. THE POTTER WAS HERE
NOVELLO SPIRIT PAK WE ARE ALL DOING DESIGN
PEACEMAKERS OIL X OXANNE PREMIUM D
BENEDEUSIN PHOTOS FOR THE BURGER - ANIMALS III
UTAX KOX FALL REVOLUTION LOHTA & DESIGN PACKS



Collection
05
by Curiosity

/Capsule/

13 créations
Une collaboration entre
Curiosity et des artistes

La Collection 05.

Cette année, Curiosity se démarque en collaborant avec des artistes pour vous présenter sa nouvelle collection.

Une collection « **Capsule** » pleine de promesses créatives et techniques.

13 créations uniques en collaboration entre des designers et des des artistes.

Un travail de direction artistique pour les designers, un travail suivant un brief pour les artistes. Un large éventail de techniques artistiques nous a inspiré : peinture, photographie, sculpture, mosaïque, gravure, aquarelle, IA...

Nos projets de designs ont fédéré les artistes sélectionnés et leur motivation à travailler avec nous a permis une belle collaboration.

Bienvenue dans le nouvel univers design produit de Curiosity !

/Who's who/

13 créations
6 designers

Curiosity is back !

Karine Bor
François de Lavalette
Agnès Deslandes
Massimiliano Gosparini
Barbara Passon
Paul Vergez

10 artistes

< James Green ? > Volhta ?
< Jaco Putker ? < Roxane Duraffourg ?
< Tutank ? < Settimio Benedusi ?
< Ute Burger ? < AL.One ?
< Elisabetta Novello ? > Magali Cazo ?

Collection
05
by Curiosity

/Rise/

With NellyRodi

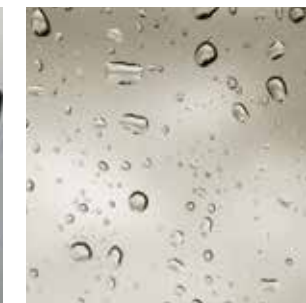
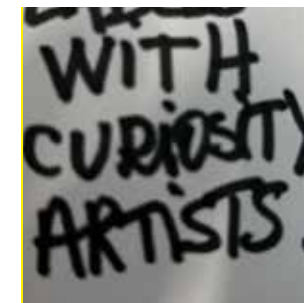
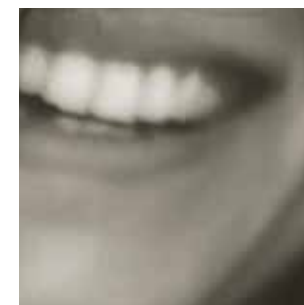
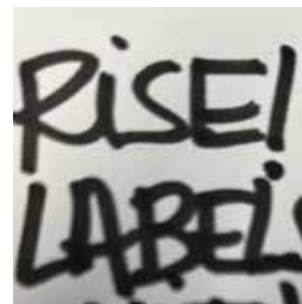
La Collection 05 /CAPSULE/

en collaboration avec NellyRodi, cabinet de tendances consommateurs qui nous aide à construire l'avenir des industries créatives.

Aborder les futures tendances ne se fait pas au hasard. En plus des tendances artistiques que nous observons chaque année, se greffent les contraintes géopolitiques, climatiques et économiques.

Définir les enjeux de consommation de demain prend en compte tous ces paramètres, c'est cette vision globale que NellyRodi nous apporte.

Dans un contexte mondial très chahuté, nous restons persuadés que les changements nous aident à grandir : RISE, la thématique ambitieuse 2025 soufflée par NellyRodi, vient renforcer notre collection. RISE, c'est aussi aider les autres à grandir, et cette collaboration Artistes et Designers nous pousse un cran plus haut.



/Capsule/
Notre quotidien : la pluie, les choses qui tombent en panne, « il faut que je range ma chambre », la passion du design, de superbes créations et des artistes au rendez-vous !

Collection
05
by Curiosity

/Rise/

With NellyRodi

La Collection 05 /CAPSULE/

RISE pourquoi ?

Aujourd'hui, ce regard se dirige vers le haut. Le but : prendre de la hauteur pour y voir plus clair.

Décoller du sol pour révéler un nouveau point de vue. Atteindre un niveau supplémentaire d'intelligence, d'excellence, mais aussi une forme de détachement, de distance, qui aide à remettre les choses en perspective.

Rise !

Un changement de perspective salutaire, un nouveau souffle qui s'exprime à travers quatre comportements :

La RÉCONCILIATION cherche à apaiser les fractures et à recréer des liens.

La RÉCRÉATION parie sur le jeu et le divertissement pour apporter ce pas de côté qui aide à voir autrement.

La RÉVOLUTION entend alerter, stimuler, entraîner sans violence.

Enfin, la RECONSTRUCTION invite à faire table rase et à inventer le futur tout en ayant connaissance de ce qui nous a précédé.

TOO MUCH IS NEVER ENOUGH!

/ TROP, CE N'EST JAMAIS ASSEZ !

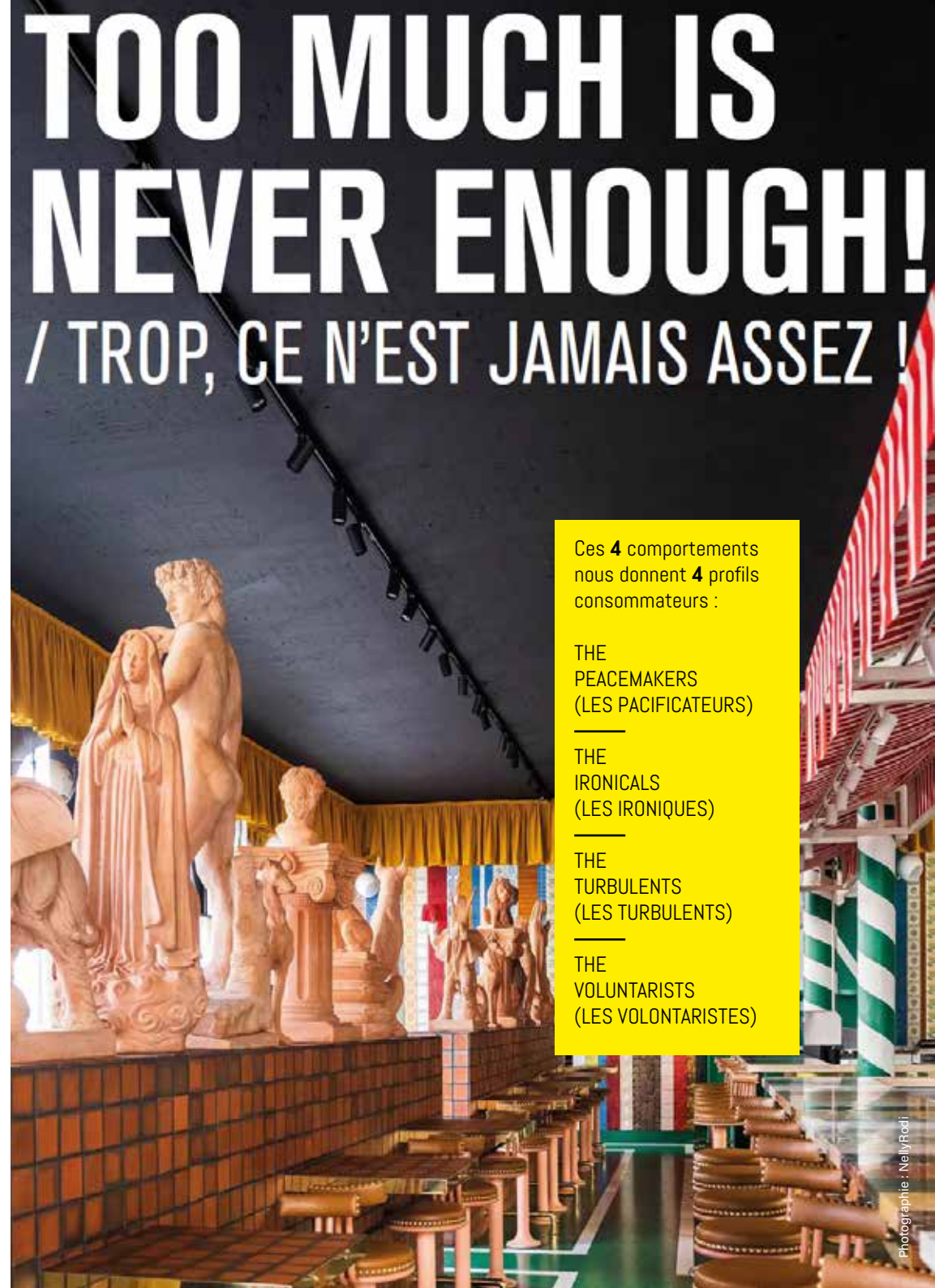
Ces 4 comportements nous donnent 4 profils consommateurs :

THE PEACEMAKERS
(LES PACIFICATEURS)

THE IRONICALS
(LES IRONIQUES)

THE TURBULENTS
(LES TURBULENTS)

THE VOLUNTARISTS
(LES VOLONTARISTES)



1

The Peacemakers
Les Pacificateurs

Ils sont dans la réconciliation.
Motivés par la tradition et l'émotion.



LES DRIVERS :
VALORISER L'ÉMOTION
ENCOURAGER LES FUSIONS
FLIRTER AVEC LA « SANTÉSOTÉRIQUE »
INTÉGRER EN SÉLECTIONNANT

2

The Ironicals
Les Ironiques

Ils sont dans la récréation.
Motivés par l'émotion et l'expression.



LES DRIVERS :
MISER SUR LE CAUSTIQUE
S'EN REMETTRE AU HASARD
PRÔNER LE « COOL SEX »
FAIRE DE LA MORT UN NOUVEAU DÉPART

3

The Turbulents
Les Turbulents

Ils sont dans la révolution.
Motivés par l'expression et la raison.



LES DRIVERS :
INTERAGIR COLLECTIVEMENT
S'ENGAGER AVEC PANACHE
DÉMOCRATISER LE PARTAGE
TROP, CE N'EST JAMAIS ASSEZ !

4

The Voluntarists
Les Volontaristes

Ils sont dans la reconstruction.
Motivés par la raison et la tradition.



LES DRIVERS :
REVENIR AUX ORIGINES
TOUT RÉGÉNÉRER
TRANSCENDER LES FRONTIÈRES
DÉVELOPPER L'ÉCOLOGIE PROSPECTIVE



Let's go!

05

/Collection 05/

The Peacemakers

Les Pacificateurs

Collection

05

by Curiosity

/Rise/

The Peacemakers

Les Pacificateurs

La Collection 05 /CAPSULE/

KASHU MATCHA THÉ
AGNÈS DESLANDES & JACO PUTKER Artiste Graveur

Kashu matcha est un thé vert d'ombre en poudre. Traditionnellement utilisé pour la cérémonie du thé au Japon. Rond et moelleux en bouche, il développe de belles notes végétales.

Le packaging s'accorde en rondeur avec un trio d'étiquettes qui habille élégamment la boîte.

La gravure imaginée et réalisée par Jaco Putker, artiste hollandais, nous transporte dans ce cérémonial du thé et de la tradition japonaise. Le design vient estampiller la gravure en légèreté avec une dorure verte transparente et une dorure or qui orne la marque. Le logotype rond en dorure et vernis brillant se met en valeur au milieu d'un packaging mat.

+

SITE D'IMPRESSION : LABEL IMPRIME

Informations techniques :

Impression numérique sur papier recyclé, double dorure à chaud et vernis sérigraphique.



RECYCLÉ
Les frontaux et glassines
sont recyclés et/ou
biourcés



Collection

05

by Curiosity

/Rise/

The Peacemakers

Les Pacificateurs

La Collection 05 /CAPSULE/

THE ARTFUL CHAMPAGNE

AGNES DESLANDES & JAMES GREEN Artiste Peintre

The Artful champagne va vous étonner ! Il faut arracher la première étiquette pour découvrir **une œuvre de James green artiste peintre**. James trouve plus puissant de capturer l'essence d'une personne plutôt que de restituer une image exacte. C'est cette impression de vitalité gestuelle et d'effet pictural riche qui nous a inspiré l'association avec un champagne blanc de noirs, contrastant l'image sobre de la première étiquette avec l'éclat de vivacité de la seconde étiquette. Capturons l'essence du champagne !

Le design de l'étiquette déchirable est sobre, épuré mais en y regardant de près, les techniques d'impression (galbé, dorure, encre sérigraphique) nous plongent dans l'univers élégant du luxe. Il laisse la part à l'imprévisible pour proposer un packaging unique. Osez déchirer un chef d'œuvre !



SITES D'IMPRESSION : TONUTTI & ETINCIA

Informations techniques :

Impression tri-matières offset quadri, pantone 803, galbage à sec, dorures à chaud.

Etain : sérigraphie et galbage. Etain recyclé et réemployable.



Collection

05

by Curiosity

/Rise/

The Peacemakers

Les Pacificateurs

La Collection 05 /CAPSULE/

SOLSTICES VERJUS SANS ALCOOL
PAUL VERGEZ & ROXANE DURAFFOURG
Artiste Peintre

L'apéritif **Solstices** puise son identité dans un savoir-faire ancien. Du Verjus, extrait de raisins récoltés à la main, des fleurs et des épices, remis au goût du jour en gastronomie et mixologie françaises.

Le travail de l'artiste **Roxane Duraffourg**, tourné à ses débuts sur l'enluminure médiévale, accompagne Solstices avec son œuvre picturale plus contemporaine. Des personnages aux formes géométriques qui donnent de l'étrangeté à leurs postures.

Solstices se raconte sur une étiquette entourante composée de 3 papiers éco-conçus et de 3 dorures, 2 en nuances de bleus et 1 holographique.

L'étiquette se démarque par un onglet latéral : élément d'appel pour les consommateurs.



SITES D'IMPRESSION : IMPRIMERIE LAULAN
& ALLIANCE ETIQUETTES DOUÉ-EN-ANJOU

Informations techniques :

Impression numérique tri-matières sur papiers recyclés avec 3 dorures à chaud.



Collection

05

by Curiosity

/Rise/

The Peacemakers

Les Pacificateurs

La Collection 05 /CAPSULE/

DRYADE ABSINTHE BLANCHE

François de Lavalette & TUTANK Artiste Illustratrice

L'absinthe blanche Dryade fait référence aux nymphes gardiennes des forêts.

Dépeintes comme timides et réservées, elles n'apparaissent que très rarement.

Un imaginaire, un jardin secret matérialisé sur cette étiquette par l'attente de l'apparition à l'orée de la forêt. Pour construire ce packaging, l'artiste Tutank, au style graphique et féérique, nous apporte une collaboration idéale.

L'étiquette est construite avec 2 niveaux de lecture, le premier comme point d'observation, contemplant le second plan où devrait avoir lieu l'apparition d'une Dryade. Le packaging pousse à la curiosité et nous emmène dans l'imaginaire d'une légende.

+

SITE D'IMPRESSION : ALLIANCE ETIQUETTES DOUÉ-EN-ANJOU

Informations techniques :

Impression numérique et numérique renforcée sur papier recyclé et papier transparent réduit en microns, vitrophanie, bi-matières, dorure à chaud.

R⁻

RÉDUIRE
Les frontaux et glassines ont un grammage réduit pour réduire les déchets

R¹

RECYCLÉ
Les frontaux et glassines sont recyclés et/ou biosourcés





05

/Collection 05/
The Ironicals
Les Ironiques



Collection

05

by Curiosity

/Rise/

The Ironicals

Les Ironiques

La Collection 05 /CAPSULE/

CITIZEN CAN BIÈRE

AGNÈS DESLANDES & AL.ONE Artiste Digital et IA

Citizen can, les pale Ale américaines sont nées dans les années 80. Le packaging surfe sur cette thématique du rêve américain, californien, avec des couleurs vives obtenues avec des encres fluos et quadri sur un papier mat. **AL.One artiste digital et IA** travaille ses photographies avec la nostalgie des années évoquant la liberté et la part de rêve.

L'ambiance urbaine et la chaleur sont mises en avant avec le nom, et en opposition avec la dorure argent qui amène de la fraîcheur. Une bière fraîche sur une ville hot. Citizen can, un pied de nez à un mirage de chaleur qui pousse chacun à la folie pour enfin revenir à des choses simples.

L'étiquette propose une réflexion actuelle sur le changement climatique dans les villes. L'étiquette est posée sur une canette aluminium recyclable à l'infini.



SITE D'IMPRESSION : IRISGRAPHIC

Informations techniques :

Impression flexo sur couché mat, quadri et pantone fluo, dorure à froid argent.



Collection

05

by Curiosity

/Rise/

The Ironicals

Les Ironiques

La Collection 05 /CAPSULE/

SKIN MAKE-UP BASE

AGNES DESLANDES & AL.ONE Artiste Digital et IA

Skin make-up (mirror of the soul). L'étiquette livret permet non seulement d'avoir un certain volume d'informations sur une étiquette, mais également de poser un univers de marque très complet. Ce choix d'étiquette permet une première approche stratégique moderne de la marque et révèle l'univers produit sur la seconde étiquette. Le papier silver de la première couche a un effet miroir de la seconde couche. Le miroir est le symbole du make-up et de la beauté. **L'illustration de l'artiste AL.One** emprunte les codes de la mode en ajoutant des couches make-up modernes.

Sur le couvercle une étiquette 3 volets (Trilabel) parle des valeurs de la marque.

L'étiquette livret, c'est un moyen d'habiller vos packagings de manière fashion !



SITES D'IMPRESSION : 5 SEPT ETIQUETTE & BERNÉTIC

Informations techniques :

Etiquette : impression flexo papier pp réduit en microns, bi-matières, désensibilisation colle. Etiquette livret ronde : impression flexo papier pp réduit en microns, 3 feuillets.



RÉDUIRE
Les frontaux et glassines
ont un grammage réduit
pour réduire les déchets



Collection

05

by Curiosity

/Rise/

The Ironicals

Les Ironiques

La Collection 05 /CAPSULE/

(SIC) VIN

AGNES DESLANDES & AL.ONE Artiste Digital et IA

(Sic) Vin. À la fin d'une citation, sic signale l'exactitude du texte ou une erreur manifeste. **AL.One, sur son œuvre photographique, pose un plexi brisé et rayé**, comme une erreur volontaire. Nous reproduisons l'effet de couches papier photo et de plexi avec une bi-matières papier et papier transparent imprimé de rayures.

Un autre papier transparent prolonge l'étiquette pour mettre en valeur la marque avec du vernis gonflant simulant le gravage de la bouteille.

L'étiquette nous emmène dans l'univers de l'imaginaire et crée la différenciation avec des techniques de superpositions et des effets optiques.

+

SITE D'IMPRESSION : NS ETIQUETTES

Informations techniques :

impression numérique, tri-matières, papiers pp réduit en microns, papier recyclé, dorure à chaud microstructurée nacrée, vernis sérigraphique gonflant.

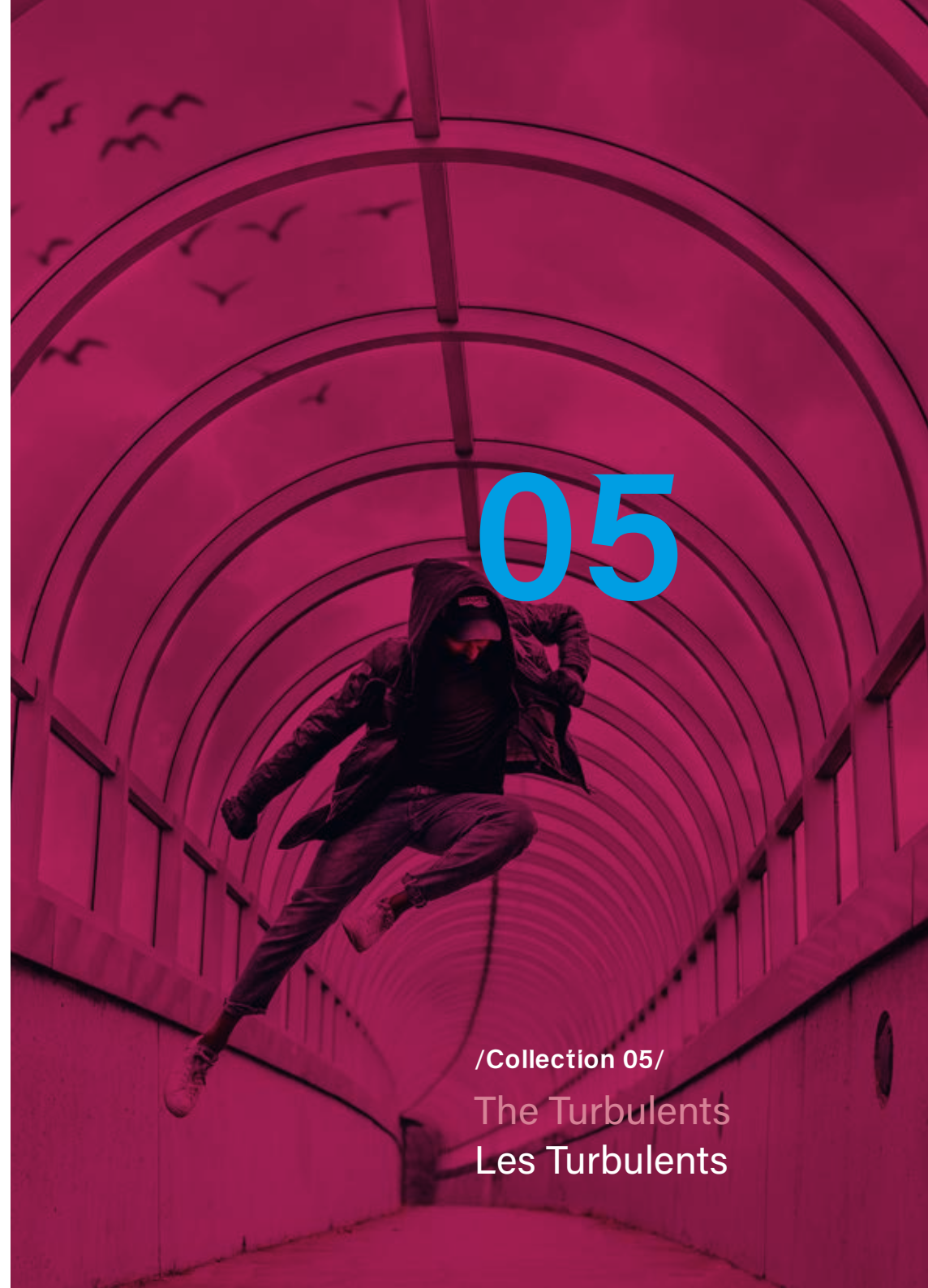
R

RÉDUIRE
Les frontaux et glassines
ont un grammage réduit
pour réduire les déchets

R

RECYCLÉ
Les frontaux et glassines
sont recyclés et/ou
biosourcés





05

/Collection 05/

The Turbulents
Les Turbulents

Collection
05
by Curiosity

/Rise/

The Turbulents
Les Turbulents

La Collection 05 /CAPSULE/

CARESSES PARFUM
KARINE BOR & MAGALI CAZO Artiste Peintre

Féminin, audacieux et poétique, la promesse d'un packaging de parfum **en collaboration avec Magali Cazo.**

En contre-pied aux packagings de parfums souvent impersonnels. Notre travail s'est attaché à créer un véritable storytelling sur la base du souvenir des caresses du passé et de l'empreinte olfactive que laisse le parfum lors de la rencontre.

L'étiquette enroulante, complexe, tantôt papier, tantôt transparente, se joue de cette transparence pour évoquer le souvenir flouté à travers le produit.

Les mains noires, élément marquant de l'œuvre, reviennent en leitmotiv pour marquer le packaging et notamment en étain sur le flacon.

La symbolique de la main : un savoir-faire autour d'un packaging d'une extrême délicatesse.

+

SITES D'IMPRESSION : IMPRIMERIE D3,
ALLIANCE ETIQUETTES DOUÉ-EN-ANJOU & ETINCIA
Informations techniques :
impression numérique, bi-matières, papier réduit en microns,
papier recyclé, vitrophanie, dorure à chaud, dorure galbée.
Étain noir mat.



Collection
05
by Curiosity

/Rise/

The Turbulents
Les Turbulents

La Collection 05 /CAPSULE/

CARE COSMÉTIQUE
KARINE BOR & MAGALI CAZO Artiste Peintre

Le parfum Caresses s'accompagne d'une crème dans la même veine.

Care cosmétique jour, s'entoure de douceur et de courbes en gardant l'identité des mains qui font l'emblème de la marque. En dorure noire sur l'étiquette, en galbé sur le Packaging qui l'accompagne. **Toujours basé sur l'œuvre de Magali Cazo**, le flacon et son boitage alternent entre le rêve et l'exploitation de symboles pour créer une ambiance forte. Sur le couvercle, une étiquette livret en 3 volets vient apporter les informations produit nécessaires.

Un papier haut de gamme est largué sur la couverture du livret pour sortir des codes livret promotionnel.

Le détail devient luxe.

+

SITES D'IMPRESSION : IMPRIMERIE D3, BERNÉTIC,
SFEA & LABEL IMPRIME

Informations techniques :

Boitage : impression numérique recto verso, galbage, pelliculage soft touch.

Etiquette: papier recyclé sérigraphie, dorure à chaud.

Etiquette livret 3 feuillets : impression flexo et numérique, bi-matières, papier réemployable, complexage, désensibilisation.



Collection
05
by Curiosity

/Rise/

The Turbulents
Les Turbulents

La Collection 05 /CAPSULE/

HUILE D'OLIVE EXTRA VERGE AMARE
BARBARA PASSON & SETTIMIO BENEDEUSI
Photographe

Ce qui rend un produit unique, c'est sa rareté. **L'artiste et photographe italien Settimio Benedusi** répond parfaitement aux thèmes de l'origine et de la rareté. Sa photographie, prise du point de vue des oliviers qui regardent la mer a inspiré cet emballage. Il renforce le caractère unique grâce à un procédé d'impression très rare : le platine palladium pour ses photographies.

L'étiquette sobre, imprimée sur un matériau transparent dérivé de plastiques récoltés dans la mer. L'emballage a une certaine rigueur dictée par son aspect fonctionnel, rigueur perturbée par les gouttes d'huile en étain qui s'écoulent du goulot de la bouteille.

Un tag NFC placé entre les deux couches qui composent l'étiquette et qui, lu avec un smartphone, permet d'une part de protéger le produit et d'autre part de communiquer. **L'esthétique au service de la fonctionnalité : telle est l'essence de l'huile Amare.**

+ SITES D'IMPRESSION : TONUTTI & ETINCA

Informations techniques :
impression numérique, bi-matières, papier réduit en microns,
papier recyclé, Dispositif NFC, soutien à la communication et
lutte contre la contrefaçon.
Etain recyclé galbé.





05

/Collection 05/

The Voluntarists
Les Volontaristes

Collection
05
by Curiosity

/Rise/

The Voluntarists
Les Volontaristes

La Collection 05 /CAPSULE/

ATLAS TABLETTE DE CHOCOLAT
FRANÇOIS DE LA VALETTE & VOLHTA
Artiste Illustrateur Numérique

Traditionnellement, les emballages de tablettes de chocolat sont directement imprimés sur le papier. L'épicerie fine est à la recherche du produit rare et le principe de positionner une étiquette sur l'emballage évoque une caution, une signature supplémentaire.

Atlas est un remix moderne du style Art Déco travaillé avec l'artiste Volhta sur une illustration numérique reprenant les rouages de la fabrication du chocolat. Un hommage à la nature et au génie humain dans la transformation de cette fève de cacao.

Rehaussé d'une dorure, le packaging intègre aisément les codes d'un produit haut de gamme.



SITE D'IMPRESSION : IMPRIMERIE LAULAN

Informations techniques :

impression numérique et sérigraphique, dorure à chaud sur papier recyclé chanvre.



RECYCLÉ
Les frontaux et glissières
sont recyclés et/ou
biosourcés



Collection
05
by Curiosity

/Rise/

The Voluntarists

Les Volontaristes

La Collection 05 /CAPSULE/

GIN 24
MASSIMILIANO GOSPARINI
& **ELISABETTA NOVELLO** Artiste Plasticienne

GIN 24 joue sur l'origine naturelle du produit et sur la lumière. Il s'inspire de l'œuvre «Archivio» de l'artiste italienne **Elisabetta Novello**, dans laquelle elle explore les fragments naturels des espaces qu'elle étudie.

Le design offre une étiquette enroulante transparente, capturant les archives organiques des feuilles et de la poussière dans l'étiquette, comme une diapositive de laboratoire. La poussière, la sérigraphie et la feuille d'or symbolisent le passage du temps en offrant des points de rupture dans la lumière. L'étiquette nostalgique contraste avec le logo 24 (XXIV) en étain sur le col de la bouteille.

Le packaging joue avec la lumière, annonçant l'arrivée de nouvelles pousses et d'une nouvelle vie représentée par le logo 24, en référence à l'année de la nouvelle naissance : 2024 !



SITES D'IMPRESSION : TONUTTI & ETINCIA

Informations techniques :
impression numérique, recto verso, papier transparent,
dorure, vernis sablé.
Étain : sérigraphie et galbage.



Collection
05
by Curiosity

/Rise/

The Voluntarists

Les Volontaristes

La Collection 05 /CAPSULE/

NOCTURNE VIN

PAUL VERGEZ & UTE BURGER Sculpteur Fondateur

Ute Burger, artiste sculpteur installée en Gironde, nous offre l'opportunité d'aborder le thème animal cher à Curiosity. La technique du raku liée à l'image de la chouette a largement inspiré cette création qui tend à reprendre cette technique en imprimerie.

C'est un mélange de matières brutes avec le papier noir et de terre vernissée craquelée sur le blanc avec dorure microstructurée qui imite l'effet raku.

L'équilibre blanc / noir donne un réalisme magique à **Nocturne** tout en conservant la particularité des animaux sculptés de l'artiste. La nuit, les couleurs s'estompent pour laisser place aux formes et aux contrastes. L'étiquette propose une découpe spécifique pour renforcer cette idée de forme.



SITE D'IMPRESSION : IMPRIMERIE D3

Informations techniques :
impression numérique, papier tintoretto black,
blanc premium et dorure transparente.



Aux artistes qui nous ont accompagnés
pour construire cette collection.

<James Green

jamesgreenartist.co.uk

<Volhta

volhta.com

<Jaco Putker

jacoputker.com

<Roxanne Duraffourg

roxaneduraffourg.com

<Tutank

tutankart.com

<Settimio Benedusi

benedusi.it

<Ute Burger

uteburger.wixsite.com/uteburger

<Al.One

<Elisabetta Novello

mariaelisabettanovello.it

<Magali Cazo

www.illustrissimo.fr

THANX

L'équipe Curiosity at work :

Karine Bor

François de Lavalette

Massimiliano Gosparini

Barbara Passon

Paul Vergez

Agnès Deslandes : Direction de création

Merci à nos partenaires :

Reis Packaging

VetroElite

Kurz

H+M

Avery Dennison

UPM Raflatac

Oropress

Vinolok

Photographies : Miguel Ramos (Bordeaux)

www.miguelramos.fr

Crédits photos brochure :

Unsplash: Boulanger, Gatheca, Lauton, kilcoyne.



Licences FSC® Fournisseurs :

FSC®-C004451 - FSC®-C012530 - FSC®-C106281

Licences FSC® Sites Alliance Etiquettes :

FSC®-C168032 - FSC®-C180073 - FSC®-C020002 - FSC®-C167413 - FSC®-C136348

Les 3 R :

R⁻
RÉDUIRE

Les frontaux et glassines
ont un grammage réduit
pour réduire les déchets

R[↻]
RECYCLÉ

Les frontaux et glassines
sont recyclés et/ou
biosourcés

R[→]
RÉEMPLOYÉ

L'adhésif lavable permet
le recyclage des matériaux

curiosity

THE CREATIVE DESIGN AGENCY OF **ALLIANCE ETIQUETTES**

curiosity@allianceetiquettes.com

05 64 37 20 31

ALLIANCE ETIQUETTES

123 rue Lucien Faure 33300 Bordeaux

10/2024

Collection

05

by Curiosity



ALLIANCE ETIQUETTES

Curiosity is back

Rise

/Capsule/

13 creations
A collaboration
between Curiosity
and artists

THE POTTER WAS HERE
WE ARE ALL DOING DESIGN NOVELLO SPIRIT PAK
OXANNE PREMIUM D. PEACEMAKERS OIL
THE BURGER - ANIMALS III BENEDEUSIN PHOTOS FOR
VHTA & DESIGN PACKS ALONE IS NOT REAL *
MAKE-UP (UP) BEER / UP / KARINE ALONE
BARBARA X MASSIMILIANO : JENES JAMES GREEN
CASE OF CARO BY K. THE POTTER WAS HERE
NOVELLO SPIRIT PAK WE ARE ALL DOING DESIGN
PEACEMAKERS OIL X OXANNE PREMIUM D
BENEDEUSIN PHOTOS FOR THE BURGER - ANIMALS III
JAX KOX FAL - REVOLUTION VHTA & DESIGN PACKS



Collection
05
by Curiosity

/Capsule/

13 creations
A collaboration between
Curiosity and artists

Collection #05.

This year, Curiosity has blazed another trail by teaming up with artists to bring you its new “**Capsule**” collection, packed with promise in creativity and practice.

13 unique creations from a collaboration
between designers and artists.

Designers took up the challenge of artistic direction while artists based their work on a brief. We drew inspiration from a wide array of art forms, including painting, photography, sculpture, mosaic, engraving, aquarelle and AI.

Our design projects gave the artists a common bond and their drive to work with us conjured an amazing collaboration.

*Welcome to the new world of Curiosity
product design!*

/Who's who/

13 creations
6 designers

Curiosity is back !

Karine Bor
François de Lavalette
Agnès Deslandes
Massimiliano Gosparini
Barbara Passon
Paul Vergez

10 artists

< James Green ? > Volhta ?
< Jaco Putker ? < Roxane Duraffourg ?
< Tutank ? < Settimio Benedusi ?
< Ute Burger ? < AL.One ?
< Elisabetta Novello ? > Magali Cazo ?

Collection
05
by Curiosity

/Rise/

With NellyRodi

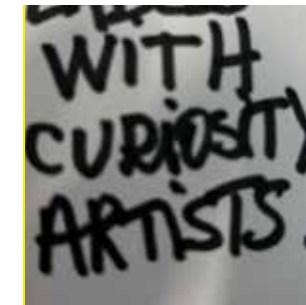
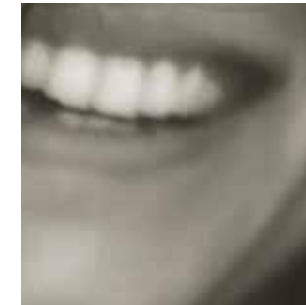
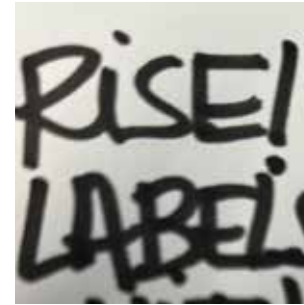
La Collection 05 /CAPSULE/

In collaboration with NellyRodi, a consulting agency attuned to consumer trends helping us shape the future of creative industries.

You don't just tackle new trends by chance. The movements we see in art from one year to the next ripple out in resonance with geopolitical, climate and economic events.

NellyRodi's holistic vision embraces all of these issues to define tomorrow's consumer concerns.

In a turbulent global environment, we continue to believe in change as a catalyst for growth: RISE is an ambitious NellyRodi theme for 2025 and a real source of inspiration for our collection. It is also about uplifting others, and this collaboration between artists and designers takes us to new heights.



/Capsule/
Our everyday: rain, things breaking down, "I need to clean my room", a passion for design, outstanding pieces, and artists who always deliver!

Collection
05
by Curiosity

/Rise/

With NellyRodi

La Collection 05 /CAPSULE/

Why RISE?

It's all about that vantage point: looking up for perspective and clarity.

It's about rising above for a different outlook; raising the bar on intelligence and excellence; seeking the detachment and distance we sometimes need to shake things up.

Rise!

A healthy change of scenery and a breath of fresh air, reflected in four watchwords for consumer behaviour: **RECONCILIATION**: bridging divides and restoring ties.

RECREATION: using entertainment and games for an alternate take.

REVOLUTION: stimulating and sparking peaceful change.

RECONSTRUCTION: wiping the slate clean and building the future on the lessons of the past.

TOO MUCH IS NEVER ENOUGH!

/ TROP, CE N'EST JAMAIS ASSEZ !

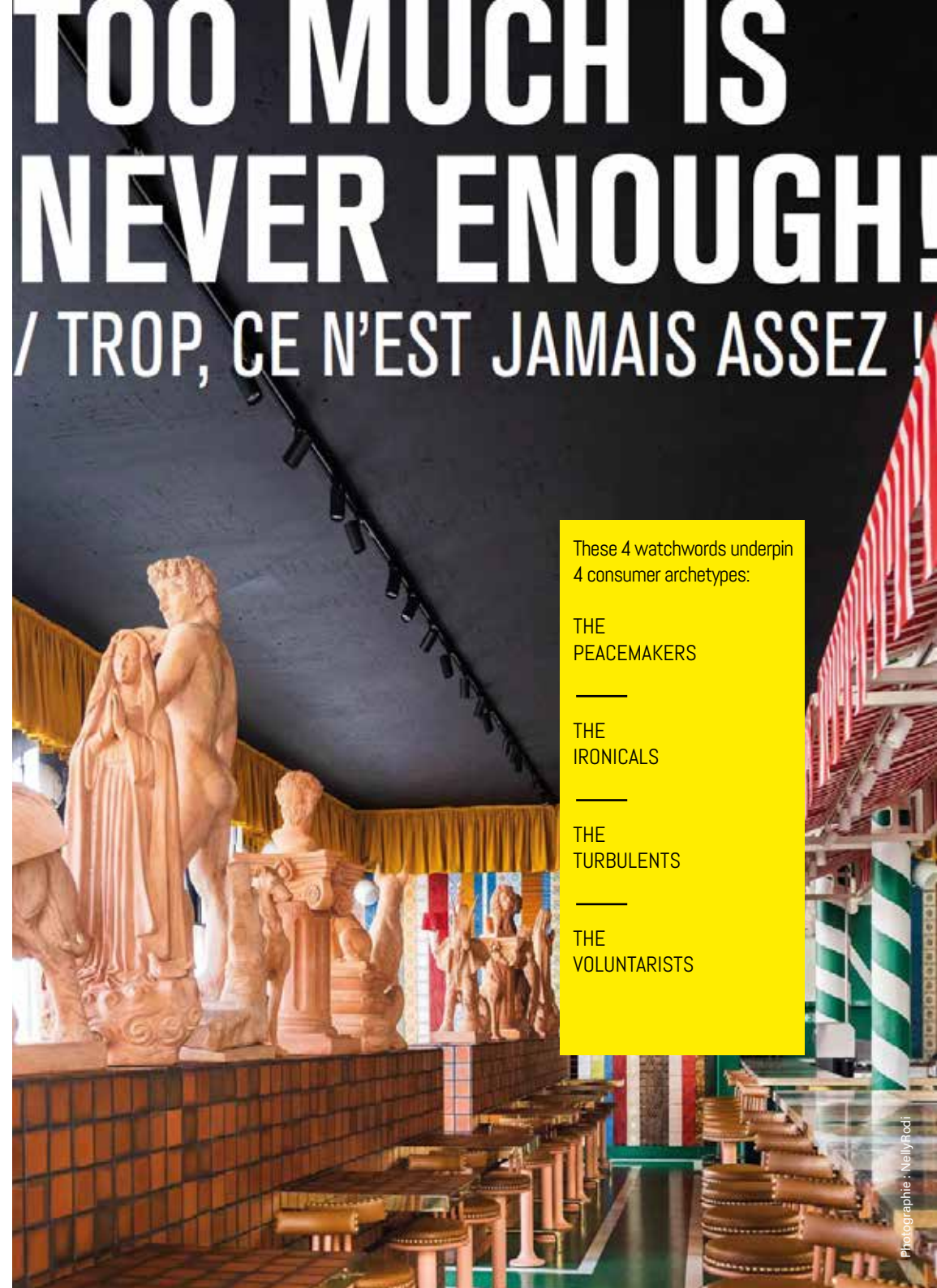
These 4 watchwords underpin 4 consumer archetypes:

THE PEACEMAKERS

THE IRONICALS

THE TURBULENTS

THE VOLUNTARISTS



The Peacemakers

Reconciliation.
Tradition & emotion.

1



DRIVERS:
VALUE EMOTION
ENCOURAGE FUSION
FLIRT WITH "ESOTERIC HEALTH"
INTEGRATE BY SELECTION

The Ironicals

Recreation.
Emotion & expression.

2



DRIVERS:
A LITTLE CAUSTIC TOUCH
LEAVE IT TO CHANCE
PROMOTE "COOL SEX"
MAKE DEATH A NEW BEGINNING

The Turbulents

Revolution.
Expression & reason.

3



DRIVERS:
INTERACT COLLECTIVELY
COMMIT WITH PANACHE
DEMOCRATIZE SHARING
TOO MUCH IS NEVER ENOUGH!

The Voluntarists I Volenterosi

Reconstruction.
Reason & tradition.

4



DRIVERS:
BACK TO OUR ROOTS
REGENERATE IT ALL
TRANSCEND BOUNDARIES
DEVELOP FORWARD-THINKING
ECOLOGY



Let's go!

05

/Collection 05/

The Peacemakers

Collection
05
by Curiosity

/Rise/ The Peacemakers

La Collection 05 /CAPSULE/

KASHU MATCHA TEA
AGNÈS DESLANDES & JACO PUTKER, Artist Printmaker

Kashu matcha is a powdered shade-grown green tea traditionally used in Japanese tea ceremonies. Round and smooth in the mouth, it reveals wonderful vegetal notes. This pleasing profile is reflected in the packaging, elegantly adorned with three labels.

Dutch artist Jaco Putker's printmaking transports us into the world of Japanese tradition and the art of the tea ceremony, with a design that subtly enhances the print through the use of transparent green foil and a gold counterpart to bring out the brand. The round, shiny logotype stands out against the matte backdrop.

+

PRINTED BY: LABEL IMPRIME

Technical specifications:

Digital printing on recycled paper, double hot foil stamping and silkscreen varnish.



Collection

05

by Curiosity

/Rise/

The Peacemakers

La Collection 05 /CAPSULE/

THE ARTFUL CHAMPAGNE

AGNES DESLANDES & JAMES GREEN Painter

The Artful Champagne has a surprise in store, with a tear-away label revealing a painting by James Green. James finds it more powerful to capture the essence of a person rather than to render an exact image. It was this impression of gestural vitality and rich painterly effect that inspired us to team up with Blanc de Noirs champagne, contrasting the understatement of the first label with the vividness of the second. A creative way to capture the essence of champagne!

At first blush, the tear-away label suggests a simple, refined design, yet closer inspection reveals printing techniques (embossing, foil and screen) that delve deep into a world of luxury—bringing a touch of the unexpected to unveil a unique packaging experience.



PRINTED BY: TONUTTI & ETINCIA

Technical specifications:

Three-material offset printing (CMYK), Pantone 803, dry embossing and hot foil stamping.

Tin: Screen printing and embossing. Recycled and reusable tin.



Collection
05
by Curiosity

/Rise/ The Peacemakers

La Collection 05 /CAPSULE/

SOLSTICE ALCOHOL-FREE VERJUS
PAUL VERGEZ & ROXANE DURAFFOURG,
Painter

The **Solstices aperitif** celebrates ancient craftsmanship with a fresh twist. Made from verjus (aka verjuice, extracted from handpicked grapes), flowers and spices, it offers an innovative interpretation for contemporary French gastronomy and mixology.

Artist Roxane Duraffourg's work initially explored illuminated medieval manuscripts but here brings a **touch of modern flair** with geometric figures that add an undertone of intrigue.

The Solstices story spans a wrap-around label made from three eco-designed pieces of paper and three foils: two in shades of blue and one holographic.

The side tab is another standout feature sure to catch the eye.



PRINTED BY: IMPRIMERIE LAULAN
& ALLIANCE ETIQUETTES DOUÉ-EN-ANJOU

Technical specifications:

Three-piece digital printing on recycled paper
with three hot foil stamps.



Collection

05

by Curiosity

/Rise/

The Peacemakers

La Collection 05 /CAPSULE/

DRYADE WHITE ABSINTHE

François de Lavalette & TUTANK, Illustrator

Dryade white absinthe draws inspiration from the nymphs, those shy and elusive guardians of the forest who rarely reveal their presence.

The label captures the essence of a secret garden, evoking anticipation of a Dryad's appearance at the forest's edge. **Tutank's enchanting graphic style** was the perfect fit for this project.

The label uses the play of foreground and background to create a vantage point from which we might glimpse a Dryad in the distance, sparking curiosity and drawing us into a mystical world of hidden secrets.

+

PRINTED BY: ALLIANCE ETIQUETTES DOUÉ-EN-ANJOU

Technical specifications:

(Enhanced) digital printing on recycled paper and micron-reduced transparent paper, reverse printing, two materials and hot foil stamping.





05

/Collection 05/

The Ironicals



Collection

05

by Curiosity

/Rise/

The Ironicals

La Collection 05 /CAPSULE/

CITIZEN CAN BEER

AGNÈS DESLANDES & AL.ONE, Digital and AI Artist

Citizen can, celebrates the birth of American Pale Ales in the eighties, embracing the Californian dream with vibrant colours crafted through fluorescent and CMYK printing on matte paper. **Digital and AI artist AL.ONE infuses his photos with the nostalgia of decades past**, evoking a sense of freedom and the desire to dream.

The name captures the urban vibe and heat, contrasting with the silver foil conveying a hint of coolness: a cold beer in a hot city. Citizen Can is a playful nod to a shimmering mirage that drives people to the edge then back to the simple things in life.

The label offers a contemporary take on climate change in cities, all wrapped up in infinitely recyclable aluminium.



PRINTED BY: IRISGRAPHIC

Technical specifications:

Flexo printing on matte coated paper, CMYK and fluorescent Pantone, silver cold foil stamping.



Collection
05
by Curiosity

/Rise/

The Ironicals

La Collection 05 /CAPSULE/

SKIN MAKE-UP BASE
AGNÈS DESLANDES & AL.ONE, Digital and AI Artist

Skin make-up (mirror of the soul). The booklet format can provide ample information on one label while conveying a complete brand universe on another.

This allows a fresh, strategic introduction to the brand before delving deeper into the product experience

The silver paper interacts with the second layer to create the effect of a mirror, that timeless symbol of make-up and beauty.

The illustration by artist AL.One taps into the traditional world of fashion while adding a more modern make-up feel. The three-part label on the lid highlights the brand's values.

The booklet label is a perfect way to deck out packaging in style!



PRINTED BY: 5 SEPT ETIQUETTE & BERNÉTIC

Technical specifications:

Label: Flexo printing on micron-reduced PP paper, two materials, peelable. Round booklet label: Flexo printing on micron-reduced PP paper, three-leaf format.



Collection

05

by Curiosity

/Rise/

The Ironicals

La Collection 05 /CAPSULE/

(SIC) WINE

AGNÈS DESLANDES & AL.ONE, Digital and AI Artist

(Sic) Wine. The term "sic" is used after a copied or quoted word to indicate that it is written exactly as stated, including any errors. **AL.One mimics those deliberate defects by covering his photographic work with cracked and scratched plexiglass.**

Here, we recreate that layered effect using a combination of paper and transparent paper printed with scratches. Another transparent addition extends the label and highlights the brand using raised varnish to simulate engraving on the bottle.

These layering techniques and optical effects open up a world of imagination and ensure differentiation.

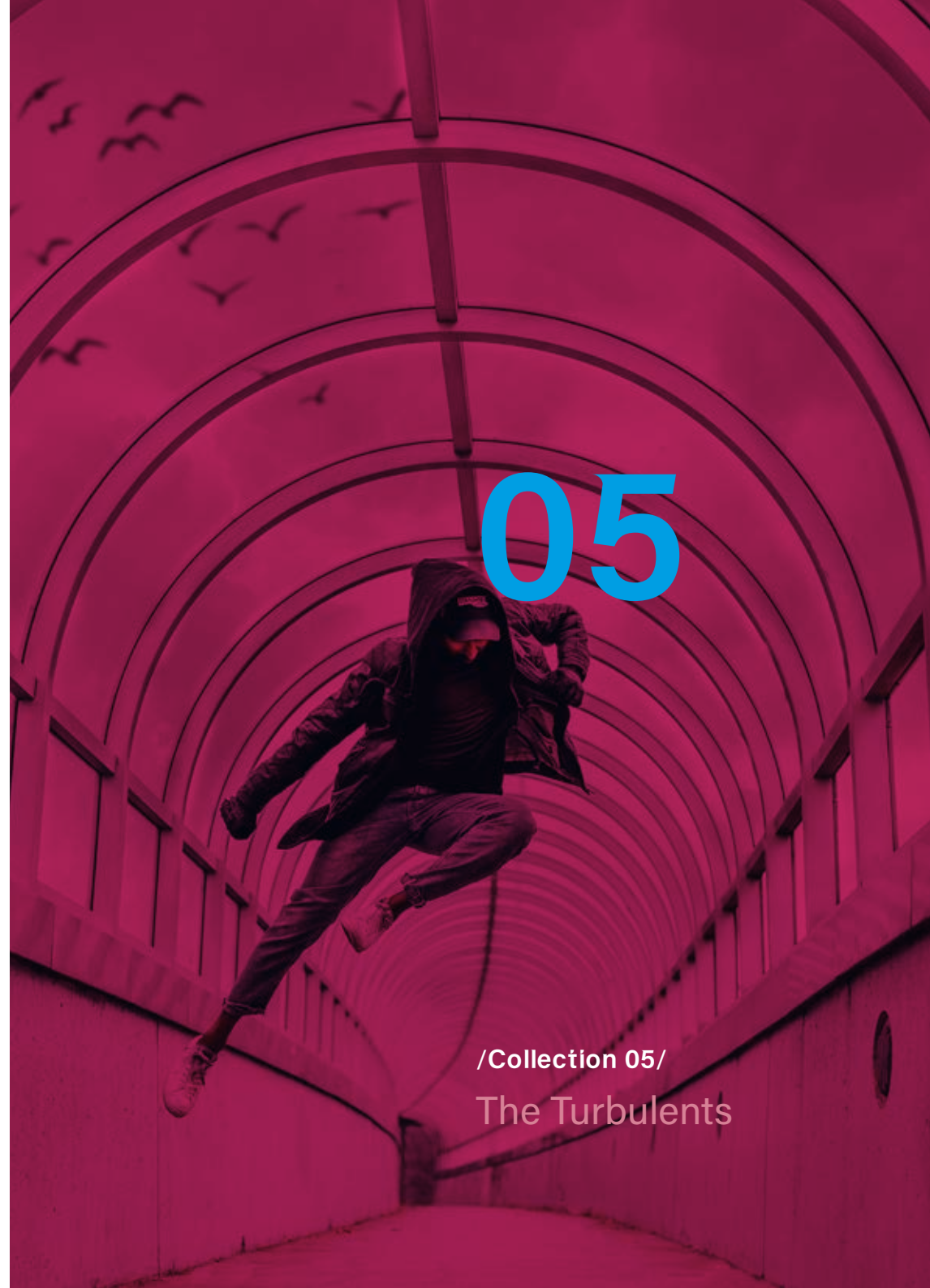


PRINTED BY: NS ETIQUETTES

Technical specifications:

Digital printing, three materials, micron-reduced PP paper, recycled paper, microstructured pearlescent hot foil stamping, raised screen varnish.





05

/Collection 05/

The Turbulents

Collection
05
by Curiosity

/Rise/

The Turbulents

La Collection 05 /CAPSULE/

CARESSES PERFUME
KARINE BOR & MAGALI CAZO, Painter

Feminine, bold and poetic were the watchwords for our perfume packaging **collaboration with Magali Cazo**. In contrast to the often impersonal nature of such packaging, our work focused on creating a genuine storytelling experience woven from the memory of past caresses and the olfactory imprint left by the fragrance. The complex wrap-around label alternates between opacity and transparency, using the see-through effect to evoke a sense of hazy memory.

The black hands are a striking feature of the artwork: a leitmotiv used to enhance the packaging, notably as a tin detail on the bottle, symbolizing the master craftsmanship enshrined in the delicate finishing.

+

PRINTED BY: IMPRIMERIE D3,
ALLIANCE ETIQUETTES DOUÉ-EN-ANJOU & ETINCIA

Technical specifications:

Digital printing, two materials, micron-reduced paper, recycled paper, reverse printing, hot foil stamping and embossed foil stamping. Matte black tin.



Collection

05

by Curiosity

/Rise/

The Turbulents

La Collection 05 /CAPSULE/

CARE COSMETICS

KARINE BOR & MAGALI CAZO, Painter

Caresses perfume has a sister cream that channels the same spirit.

Care day cream is all softness and curves, embraced by the brand's iconic hands, which appear in black foil on the label and are embossed on the accompanying packaging. Also inspired by Magali Cazo's artwork, the bottle and its box alternate between a dreamlike feel and the use of symbols to potent effect.

A three-leaf booklet label provides key product information on the lid, with high-end paper on the cover ensuring a departure from traditional designs. Here, the luxury is also in the detail.

+

PRINTED BY: IMPRIMERIE D3, BERNÉTIC,
SFEA & LABEL IMPRIME

Technical specifications:

Box: Digital printing on both sides, embossing, soft-touch lamination.

Label: Recycled paper, screen printing, hot foil stamping

Three-leaf booklet label: Flexo and digital printing, two materials, reusable paper, lamination, peelable.



RECYCLE
Facetstock and
glassine are recycled
and/or biobased



REUSE
The wash-off
adhesive allows
materials to be reused



Collection
05
by Curiosity

/Rise/

The Turbulents

La Collection 05 /CAPSULE/

AMARE EXTRA VIRGIN OLIVE OIL
BARBARA PASSON & SETTIMIO BENEDEUSI,
Photographer

Singularity stems from rarity. **Italian artist and photographer Settimio Benedusi** was the perfect person to capture the essence of origin and rarity here. His stunning image, looking out over the sea from olive trees, was the inspiration for this packaging, made even more exclusive by an exceptionally rare platinum-palladium printing technique.

The understated label is printed on a transparent material made from ocean-sourced plastic.

The packaging exudes functional precision, delicately disrupted by the tin oil droplets trickling from the neck. Embedded within the two-layered label is a smart-phone-readable **NFC tag**, enabling a seamless mix of security and connectivity: **a perfect blend of style and purpose, the essence of Amare oil.**

+ PRINTED BY: TONUTTI & ETIN CIA

Technical specifications:

Digital printing, two materials, micron-reduced paper, recycled paper, NFC device, enabling communication and combatting counterfeiting. Embossed recycled tin.





05

/Collection 05/

The Voluntarists

Collection
05
by Curiosity

/Rise/ The Voluntarists

La Collection 05 /CAPSULE/

ATLAS CHOCOLATE BAR
FRANÇOIS DE LA VALETTE & VOLHTA,
Digital Illustrator

Chocolate bar packaging has traditionally been printed directly onto the paper. But gourmets are always on the lookout for rare finds, and adding a label to the packaging brings a mark of distinction and stamp of quality.

Atlas is a modern twist on Art Deco style, crafted in collaboration with Volhta to create a digital illustration that captures the intricate art of chocolate making: a tribute to the synergy between nature and human craftsmanship in transforming cocoa beans. Enhanced with gold foil, the packaging seamlessly embodies the luxury of a premium product.



PRINTED BY: IMPRIMERIE LAULAN

Technical specifications:

Digital and screen printing, hot foil stamping
on recycled hemp paper.



RECYCLE
Facelstock and
glassine are recycled
and/or biobased



Collection
05
by Curiosity

/Rise/

The Voluntarists

La Collection 05 /CAPSULE/

GIN 24

MASSIMILIANO GOSPARINI
& ELISABETTA NOVELLO, Visual Artist

GIN 24 celebrates the natural origin of the product and plays with light. It draws inspiration from **"Archivio", a piece by Italian artist Elisabetta Novello**, exploring the natural fragments of the spaces she studies. The design features a transparent wrap-around label, trapping organic remnants of leaves and dust within the label itself, much like a microscope slide.

Dust, screen printing and gold leaf symbolize the passage of time, interrupting the flow of light. The nostalgic label contrasts with the bold 24 (XXIV) **logo on the bottle's tin neck.**

The packaging plays with light, heralding the arrival of new growth and new life, represented by the 24 logo, a nod to a new beginning in the year 2024!



PRINTED BY: TONUTTI & ETINCIA

Technical specifications:

Digital printing, double-sided, on transparent paper made from ocean-sourced plastic waste. Textured varnish.

Tin: Screen printing and embossing.



Collection
05
by Curiosity

/Rise/

The Voluntarists

La Collection 05 /CAPSULE/

NOCTURNE WINE
PAUL VERGEZ & UTE BURGER,
Sculptor and Smelter

Gironde-based sculptor **Ute Burger** gave Curiosity an opportunity to cast that cherished animal theme in a new light. Inspired by the raku technique and the image of an owl, this piece translates the artistry of raku into the world of print.

The result is a masterful blend of raw textures, combining black with a crackled, glazed white and microstructured foil to mimic raku's signature style.

The interplay of black and white lends **Nocturne** a **magical realism** while capturing the distinctive style of the artist's sculpted animals. As night falls, colours fade, leaving behind only shapes and contrasts - all accentuated by the unique custom cut of the label.



PRINTED BY: IMPRIMERIE D3

Technical specifications:
digital printing, tintoretto black paper,
premium white and transparent gilding.



To the artists who helped us create this collection:

<James Green

jamesgreenartist.co.uk

<Volhta

volhta.com

<Jaco Putker

jacoputker.com

<Roxanne Duraffourg

roxaneduraffourg.com

<Tutank

tutankart.com

<Settimio Benedusi

benedusi.it

<Ute Burger

uteburger.wixsite.com/uteburger

<Al.One

<Elisabetta Novello

mariaelisabettanovello.it

<Magali Cazo

www.illustrissimo.fr

THANK

The Curiosity team:

Karine Bor

François de Lavalette

Massimiliano Gosparini

Barbara Passon

Paul Vergez

Agnès Deslandes: Creative Director

Thank you to our partners:

Reis Packaging

VetroElite

Kurz

H+M

Avery Dennison

UPM Raflatac

Oropress

Vinolok

Photos: Miguel Ramos (Bordeaux)

www.miguelramos.fr

Brochure photo credits:

Unsplash: Boulanger, Gatheca, Lauton, kilcoyne.



FSC® licences - suppliers:

FSC®-C004451 - FSC®-C012530 - FSC®-C106281

FSC® licences - Alliance Etiquettes sites:

FSC®-C168032 - FSC®-C180073 - FSC®-C020002 - FSC®-C167413 - FSC®-C136348

The 3 Rs:



curiosity

THE CREATIVE DESIGN AGENCY OF **ALLIANCE ETIQUETTES**

curiosity@allianceetiquettes.com

05 64 37 20 31

ALLIANCE ETIQUETTES

123 rue Lucien Faure 33300 Bordeaux

10/2024

Collection

05

by Curiosity



ALLIANCE ETIQUETTES

Curiosity is back

Rise

/Capsule/

13 progetti speciali
Una collezione unica frutto
della collaborazione tra
designer e artisti
by Curiosity

THE POTTER WAS HERE
WE ARE ALL DOING DESIGN NOVELLO SPIRIT PAK
OXANNE PREMIUM D. PEACEMAKERS OIL
THE BURGER - ANIMALS III BENEDEUSIN PHOTOS FOR
VHTA & DESIGN PACKS ALONE IS NOT REAL *
MAKE-UP (UP) BEER / UP / KARINE ALONE
BARBARA X MASSIMILIANO : JENES JAMES GREEN
CASE OF CARO BY K. THE POTTER WAS HERE
NOVELLO SPIRIT PAK WE ARE ALL DOING DESIGN
PEACEMAKERS OIL X OXANNE PREMIUM D.
BENEDEUSIN PHOTOS FOR THE BURGER - ANIMALS III
JAX KOX FAL - REVOLUTION VHTA & DESIGN PACKS



Collection
05
by Curiosity

/Capsule/

13 progetti speciali
Una collaborazione tra
i designer di Curiosity e
alcuni artisti

La Collection 05.

Quest'anno, Curiosity, l'agenzia di design di Alliance Etiquettes, presenta la sua nuova collezione frutto della collaborazione tra designer e artisti.

Una collezione «**Capsule**» ricca di spunti creativi e tecnici.

13 creazioni uniche in una collaborazione tra designer e artisti.

Direzione artistica per i designer, brief per gli artisti.

Ci siamo ispirati a un'ampia gamma di tecniche artistiche: pittura, fotografia, scultura, mosaico, incisione, acquerello, AI... I nostri progetti di design hanno conquistato gli artisti selezionati e la loro motivazione e il loro entusiasmo hanno dato vita a una bella collaborazione.

*Benvenuti nel nuovo universo del design
prodotto da Curiosity!*

/Who's who/

13 creazioni
6 designers

Curiosity is back !

Karine Bor
François de Lavalette
Agnès Deslandes
Massimiliano Gosparini
Barbara Passon
Paul Vergez

10 artisti

< James Green ? > Volhta ?
< Jaco Putker ? < Roxane Duraffourg ?
< Tutank ? < Settimio Benedusi ?
< Ute Burger ? < AL.One ?
< Elisabetta Novello ? > Magali Cazo ?

Collection
05
by Curiosity

/Rise/

Con NellyRodi

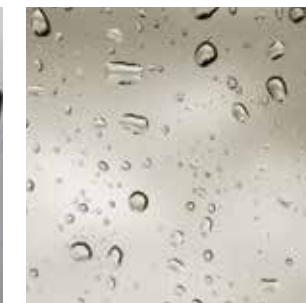
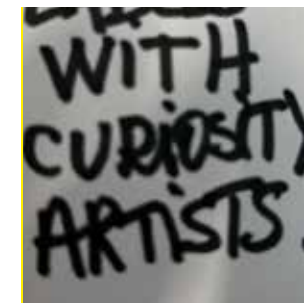
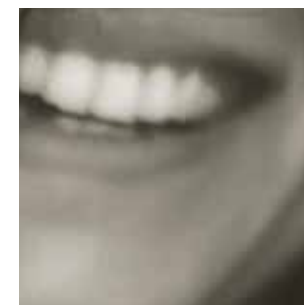
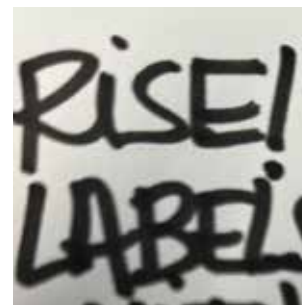
La Collection 05 /CAPSULE/

in collaborazione con NellyRodi, agenzia specializzata nell'analisi delle tendenze consumatori che ci aiuta a costruire il futuro delle industrie creative.

Analizzare i trend futuri è un'operazione impossibile da improvvisare. Oltre alle tendenze artistiche che osserviamo ogni anno, vanno considerati gli aspetti geopolitici, climatici ed economici.

La definizione delle problematiche dei consumatori del futuro tiene conto di tali parametri ed è questa la visione globale proposta da NellyRodi.

In un contesto mondiale molto turbolento, rimaniamo convinti che i cambiamenti ci aiutino a crescere: RISE, crescere, l'ambizioso tema del 2025 suggerito da NellyRodi, fa da filo conduttore alla nostra collezione. RISE significa anche aiutare gli altri a crescere, e questa collaborazione tra Artisti e Designer ci spinge ancora più in alto.



/Capsule/
La nostra vita di tutti i giorni: la pioggia, le cose che si rompono, «devo riordinare la mia stanza», la passione per il design, creazioni meravigliose e la partecipazione di artisti eccezionali!

Collection
05
by Curiosity

/Rise/

Con NellyRodi

La Collection 05 /CAPSULE/

RISE, perché?

Oggi questo sguardo si rivolge verso l'alto.
L'obiettivo: prendere quota per avere una visione più chiara del mondo.

Sollevarsi da terra per rivelare un nuovo punto di vista. Raggiungere un nuovo livello di intelligenza ed eccellenza, ma anche una forma di distacco, di distanza, che aiuti a vedere le cose nella giusta prospettiva.

Rise!

Un positivo cambio di visione, un nuovo soffio creativo che si esprime attraverso quattro comportamenti:

La RICONCILIAZIONE che cerca di sanare le fratture e di ricreare i legami.

La RICREAZIONE che si basa sul gioco e sull'intrattenimento per fare un passo indietro e vedere il mondo in modo diverso.

La RIVOLUZIONE che intende allertare, stimolare e coinvolgere senza violenza.

Infine, **la RICOSTRUZIONE** che ci invita a fare tabula rasa e a reinventare il futuro, pur rimanendo consapevoli di ciò che è stato fatto in precedenza.

TOO MUCH IS NEVER ENOUGH!

/ TROP, CE N'EST JAMAIS ASSEZ !



Questi 4 comportamenti ci offrono 4 profili consumatori:

THE
PEACEMAKERS
(I PACIFICATORI)

THE
IRONICALS
(GLI IRONICI)

THE
TURBULENTS
(I TURBOLENTI)

THE
VOLUNTARISTS
(I VOLENTEROSI)

The Peacemakers I Pacificatori

Si impegnano per la riconciliazione.
Motivati dalla tradizione e dall'emozione.

1



I DRIVER:
VALORIZZARE L'EMOZIONE
INCORAGGIARE LE FUSIONI
FLIRTARE CON LA "SALUTE ESOTERICA"
INTEGRARE SELEZIONANDO

The Ironicals Gli Ironici

Si impegnano per il divertimento.
Motivati dall'emozione e dall'espressione.

2



I DRIVER:
PUNTARE SUL SARCASTICO
LASCIARE CHE SIA IL CASO A DECIDERE
SOSTENERE IL "SESSO COOL" RENDERE
LA MORTE UN NUOVO INIZIO

The Turbulents I Turbolenti

Si impegnano per la rivoluzione.
Motivati dall'espressione e dalla ragione.

3



I DRIVER:
IINTERAGIRE COLLETTIVAMENTE
IMPEGNARSI CON CORAGGIO
DEMOCRATIZZARE LA CONDIVISIONE
TROPPO NON È MAI ABBASTANZA!

The Voluntarists I Volenterosi

Si impegnano per la ricostruzione.
Motivati dalla ragione e dalla tradizione.

4



I DRIVER:
TORNARE ALLE ORIGINI
RIGENERARE TUTTO TRASCENDERE
I CONFINI SVILUPPARE
UN'ECOLOGIA ORIENTATA
AL FUTURO



Let's go!

05

/Collection 05/

The Peacemakers

I Pacificatori

Collection

05

by Curiosity

/Rise/

The Peacemakers

I Pacificatori

La Collection 05 /CAPSULE/

KASHU MATCHA TÈ

AGNÈS DESLANDES & JACO PUTKER Artista Incisore

Il **Kashu matcha** è un tè verde d'ombra in polvere, tradizionalmente utilizzato per la cerimonia del tè in Giappone. Rotondo e morbido al palato, sviluppa deliziose note vegetali.

Il packaging riprende il concetto di rotondità con un trio di etichette che vestono la confezione con eleganza.

L'incisione disegnata e creata dall'artista olandese Jaco Putker ci trasporta in questo cerimoniale del tè e della tradizione giapponese. Il design aggiunge un tocco di eleganza all'incisione, con una lamina verde trasparente e un'altra color oro che impreziosiscono il marchio. Il logo rotondo in lamina dorata e vernice lucida spicca al centro del packaging opaco.

+

STAMPATO DA: LABEL IMPRIME

Informazioni tecniche:

Stampa digitale su carta riciclata, doppia lamina a caldo e vernice serigrafica.



RICICLATA

I frontali e le
glassine sono riciclati
e/o di origine biologica



Collection

05

by Curiosity

/Rise/

The Peacemakers

I Pacificatori

La Collection 05 /CAPSULE/

THE ARTFUL CHAMPAGNE

AGNES DESLANDES & JAMES GREEN Artista e Pittore

L'Artful Champagne vi stupirà! Bisogna strappare la prima etichetta per scoprire l'opera dell'artista e pittore James Green. Per James è più potente catturare l'essenza di una persona piuttosto che riprodurre un'immagine esatta.

È stata questa impressione di vitalità gestuale e di ricchezza pittorica a ispirare la nostra associazione con uno champagne blanc de noirs, contrapponendo l'immagine sobria della prima etichetta all'esplosione di vivacità della seconda. Catturiamo l'essenza dello champagne!

Il design dell'etichetta a strappo è sobrio, essenziale, ma a un'analisi più attenta, le tecniche di stampa (fustellatura, lamina, inchiostro serigrafico) ci immergono nell'elegante universo del lusso.

Lasciare spazio all'imprevedibile per creare un packaging unico.



STAMPATO DA: TONUTTI & ETINCIA

Informazioni tecniche:

Stampa offset tri-materiale in quadricromia, pantone 803, fustellatura a secco, lamina a caldo.

Peltro: serigrafia e fustellatura. Peltro riciclato e riutilizzabile.



Collection

05

by Curiosity

/Rise/

The Peacemakers

I Pacificatori

La Collection 05 /CAPSULE/

SOLSTICES VERJUS SENZA ALCOOL
PAUL VERGEZ & ROXANE DURAFFOURG
Artista e Pittrice

L'aperitivo **Solstices** trae la propria identità da un sapere antico. Il Verjus, estratto da uve raccolte a mano, da fiori e spezie, è stato reinterpretato in chiave moderna nella gastronomia e nella mixologia francese.

L'opera dell'artista **Roxane Duraffourg**, che inizialmente si è concentrata sulla miniatura medievale, accompagna Solstices con la sua **opera pittorica più contemporanea**. Le forme geometriche delle figure conferiscono un aspetto insolito alle posture.

Solstices racconta la sua storia su un'etichetta avvolgente realizzata con 3 carte ecologiche e 3 lamine, 2 nei toni del blu e 1 olografica.

L'etichetta si distingue per una linguetta laterale: elemento che cattura l'attenzione dei consumatori.



STAMPATO DA: IMPRIMERIE LAULAN
& ALLIANCE ETIQUETTES DOUÉ-EN-ANJOU

Informazioni tecniche:

Stampa digitale tri-materiale su carta riciclata
con 3 lamine a caldo.



Collection

05

by Curiosity

/Rise/

The Peacemakers

I Pacificatori

La Collection 05 /CAPSULE/

DRYADE ASSENZIO BIANCO

François de Lavalette & TUTANK Artista e Illustratrice

L'assenzio bianco Dryade fa riferimento alle ninfe che custodiscono le foreste.

Dipinte come timide e riservate, si palesano raramente.

Un giardino immaginario e segreto materializzato in questa etichetta attraverso l'attesa di un'apparizione ai margini del bosco. L'artista Tutank, dallo stile grafico e fiabesco, è stata il partner ideale per realizzare questo packaging.

L'etichetta è costruita su due livelli di lettura, il primo costituisce un punto di osservazione da cui contemplare il secondo, dove dovrebbe avvenire l'apparizione di una Driade. Il packaging stimola la curiosità e ci conduce nell'immaginario di una leggenda.

L'etichetta è costruita su due livelli di lettura, il primo costituisce un punto di osservazione da cui contemplare il secondo, dove dovrebbe avvenire l'apparizione di una Driade. Il packaging stimola la curiosità e ci conduce nell'immaginario di una leggenda.

+

STAMPATO DA: ALLIANCE ETIQUETTES DOUÉ-EN-ANJOU

Informazioni tecniche:

stampa digitale su carta riciclata

e carta trasparente di spessore ridotto,

vetrofania, bi-materiale, lamina a caldo.

R⁻

RIDURRE
I frontali e le glassine
presentano una
grammatura ridotta
per diminuire gli scarti

R¹

RICICLATA
I frontali e le
glassine sono riciclati
e/o di origine biologica





05

/Collection 05/
The Ironicals
Gli Ironici



Collection

05

by Curiosity

/Rise/

The Ironicals

Gli Ironici

La Collection 05 /CAPSULE/

CITIZEN CAN BIRRA

AGNÈS DESLANDES & AL.ONE Artista Digitale e IA

Citizen can, can, l'American pale ale è nata negli anni '80. Il packaging gioca sul tema del sogno americano e californiano, utilizzando colori vivaci ottenuti con inchiostri fluorescenti e in quadricromia su una carta opaca. **AL.One artista digitale e IA** crea fotografie che richiamano la nostalgia degli anni passati, evocando la libertà e il sogno.

L'atmosfera urbana e il calore sono messi in risalto dal nome, in contrasto con la lamina argentata che suggerisce freschezza. Una birra fresca in una città bollente.

Citizen Can è un richiamo ironico al miraggio del calore che spinge tutti alla follia, affinché si possa finalmente ritornare alle cose semplici.

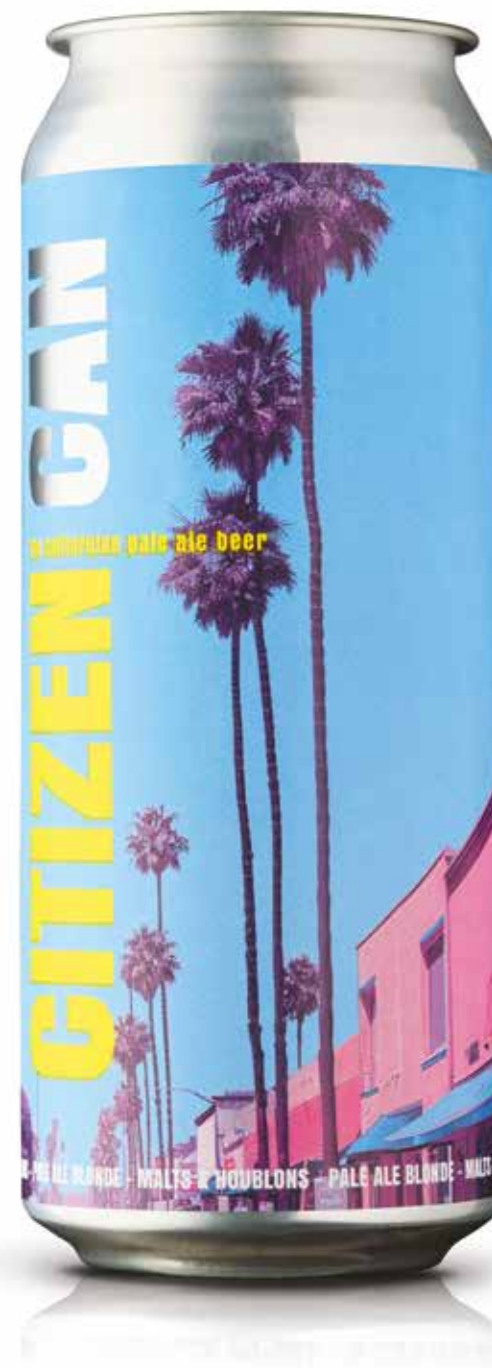
Il progetto propone una riflessione attuale sui cambiamenti climatici nelle città. L'etichetta è posta su una lattina di alluminio riciclabile all'infinito.



STAMPATO DA: IRISGRAPHIC

Informazioni tecniche:

Stampa flessografica su carta patinata opaca, stampa in quadricromia e pantone fluorescente, lamina a freddo argentata.



Collection

05

by Curiosity

/Rise/

The Ironicals

Gli Ironici

La Collection 05 /CAPSULE/

SKIN BASE TRUCCO

AGNES DESLANDES & AL.ONE Artista Digitale e IA

Skin make-up (mirror of the soul). L'etichetta a libretto non solo fornisce un gran numero di informazioni su un'unica etichetta, ma presenta anche un universo di marca completo.

La scelta di questa tipologia di etichetta fornisce un primo approccio strategico moderno al marchio e rivela l'universo del prodotto sulla seconda etichetta. La carta argentata del primo strato rispecchia il secondo. Lo specchio simboleggia il make-up e la bellezza.

L'illustrazione dell'artista AL.One prende in prestito i codici estetici della moda aggiungendo strati di make-up moderno.

L'etichetta in tre parti (Tri-label) presente sul coperchio racconta i valori del marchio.

L'etichetta a libretto è un modo fashion per vestire i vostri packaging!

+

STAMPATO DA: 5 SEPT ETIQUETTE & BERNÉTIC

Informazioni tecniche:

Etichetta: stampa flessografica su carta di spessore ridotto, bi-materiale, release dell'adesivo. Etichetta a libretto rotonda: stampa flessografica su carta di spessore ridotto, 3 strati.

R

RIDURRE
I frontali e le glassine
presentano una
grammatura ridotta
per diminuire gli scarti



Collection

05

by Curiosity

/Rise/

The Ironicals

Gli Ironici

La Collection 05 /CAPSULE/

(SIC) VINO

AGNES DESLANDES & AL.ONE Artista Digitale e IA

(Sic) Vino. Alla fine di una citazione, Sic indica l'accuratezza del testo o un errore evidente. **AL.One** posiziona un **plexiglas rotto e graffiato sulla sua opera fotografica**, come se fosse un errore intenzionale. Riproduciamo l'effetto degli strati di carta fotografica e di plexiglass accoppiando due carte, quella in superficie è trasparente e stampata simulando dei graffi.

Un'altra carta trasparente estende l'etichetta per dare risalto al marchio, con una vernice spessorata che simula l'incisione della bottiglia.

L'etichetta ci conduce nel mondo dell'immaginario, dell'eccezionale con tecniche di sovrapposizione e particolari effetti ottici.

+

STAMPATO DA: NS ETIQUETTES

Informazioni tecniche:

stampa digitale, tri-materiale, carta di spessore ridotto, carta riciclata, lamina a caldo microincisa perlescente, vernice serigrafica spessorata.

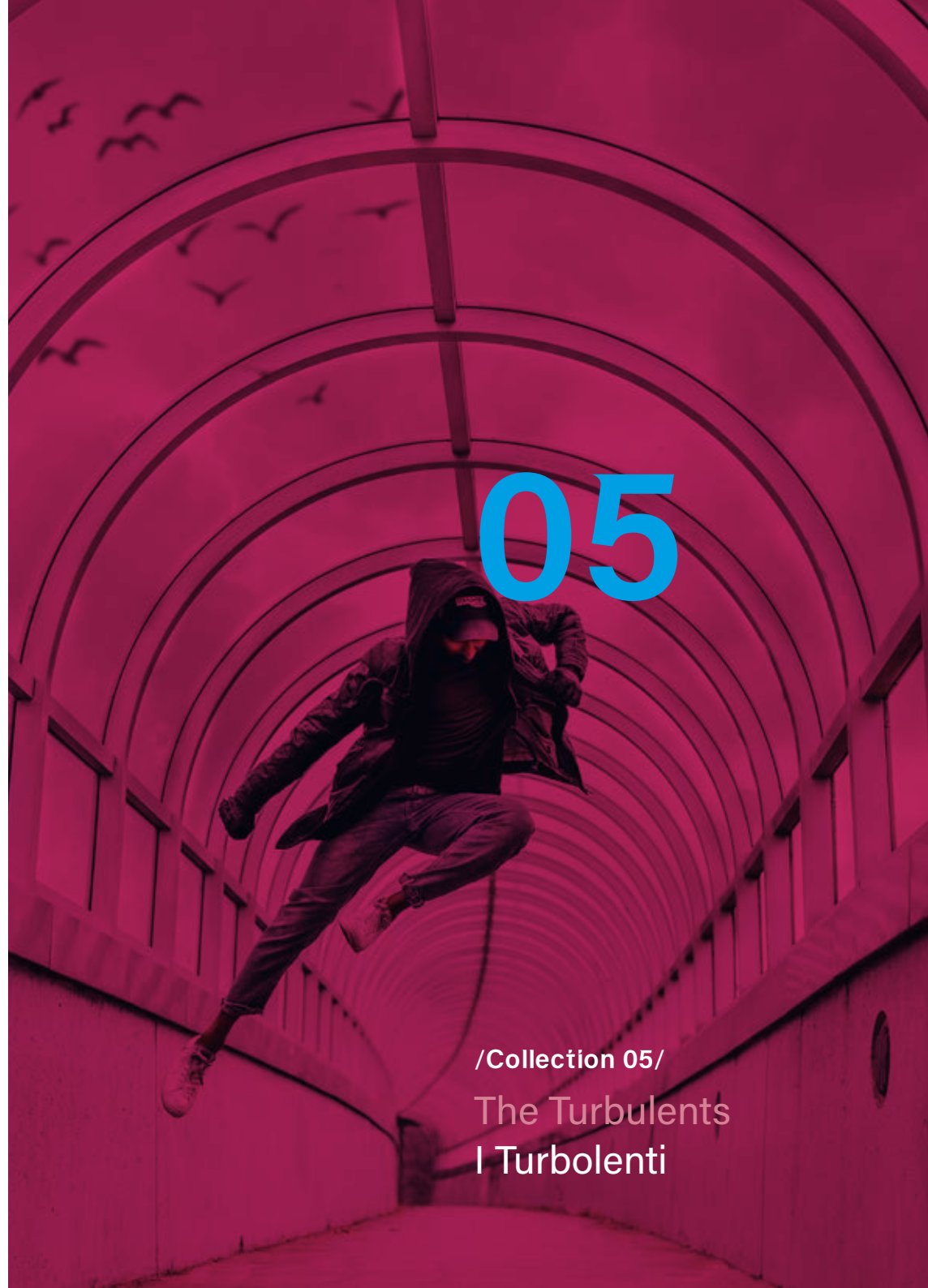
R⁻

RIDURRE
I frontali e le glassine
presentano una
grammatura ridotta
per diminuire gli scarti

R⁺

RICICLATA
I frontali e le
glassine sono riciclati
e/o di origine biologica





/Collection 05/
The Turbulents
I Turbolenti

Collection

05

by Curiosity

/Rise/

The Turbulents

I Turbolenti

La Collection 05 /CAPSULE/

ICARESSES PROFUMO

KARINE BOR & MAGALI CAZO Artista e Pittrice

Femminile, audace e poetica, la proposta di una confezione di profumo creata **in collaborazione con Magali Cazo**.

È un contrappunto ai packaging spesso impersonali dei profumi. Il nostro lavoro si è concentrato sulla creazione di una vera e propria narrazione basata sui ricordi delle carezze del passato e dell'impronta olfattiva lasciata dal profumo nel momento dell'incontro.

La complessa etichetta avvolgente, in parte cartacea, in parte traslucida, gioca su questa trasparenza per evocare il ricordo sfocato attraverso il prodotto.

Le mani nere sul flacone, realizzate in peltro, elemento chiave dell'opera, sono il leitmotiv del packaging.

Il simbolismo della mano indica un sapere costruito intorno a un packaging di estrema delicatezza.

+

STAMPATO DA: IMPRIMERIE D3,
ALLIANCE ETIQUETTES DOUÉ-EN-ANJOU & ETINCIA

Informazioni tecniche:

stampa digitale, bi-materiale, carta di spessore ridotto,
carta riciclata, vetrofania, lamina a caldo, lamina sagomata.

Peltro nero opaco.



RIDURRE
I frontali e le glassine
presentano una
grammatura ridotta
per diminuire gli scarti



RICICLATA
I frontali e le
glassine sono riciclati
e/o di origine biologica



Collection

05

by Curiosity

/Rise/

The Turbulents

I Turbolenti

La Collection 05 /CAPSULE/

CARE COSMETICO DA GIORNO
KARINE BOR & MAGALI CAZO Artista e Pittrice

Della stessa linea del profumo Caresse fa parte anche una crema giorno.

Care Cosmétique giorno è contraddistinta da morbidezza e curve mantenendo l'identità delle mani, realizzate in lamina nera sull'etichetta, che costituiscono il simbolo del marchio. **Sempre basandosi sull'opera di Magali Cazo**, il flacone e la sua confezione alternano l'onirico e l'utilizzo di simboli per creare un'atmosfera intensa. Sul coperchio, un'etichetta a libretto in 5 parti fornisce tutte le informazioni sul prodotto.

La copertina del libretto è realizzata con una carta di pregio per staccarsi dai codici estetici del classico libretto promozionale. Il dettaglio si trasforma in lusso.

+

STAMPATO DA: IMPRIMERIE D3, BERNÉTIC,
SFEA & LABEL IMPRIME

Informazioni tecniche:

Box: stampa digitale fronte-retro, fustellatura,
laminazione soft touch.

Etichetta: carta riciclata, serigrafia, lamina a caldo.

Etichetta a libretto 3 fogli: stampa flessografica e digitale,
bi-materiale, carta riutilizzabile, release dell'adesivo e
accoppiamento di materiali.



Collection
05
by Curiosity

/Rise/

The Turbulents

I Turbolenti

La Collection 05 /CAPSULE/

**AMARE OLIO EXTRA VERGINE DI OLIVA
BARBARA PASSON & SETTIMIO BENEDEUSI
Fotografo**

Ciò che rende un prodotto unico è la sua rarità. **L'artista e fotografo italiano Settimio Benedusi** interpreta perfettamente i temi dell'origine e della rarità. La sua fotografia, scattata dal punto di vista degli ulivi che guardano il mare, è stata fonte di ispirazione per questo packaging. L'artista rafforza l'unicità delle sue fotografie utilizzando un processo di stampa molto raro: il platino palladio. L'etichetta è sobria, stampata su un materiale trasparente derivato dalla plastica raccolta in mare. L'imballaggio presenta un certo rigore dettato dal suo aspetto funzionale che viene interrotto dalle gocce di olio in peltro che colano dal collo della bottiglia.

Tra i due strati che compongono l'etichetta è stato posizionato **un tag NFC** che, se letto da smartphone, può essere utilizzato sia per proteggere il prodotto che per comunicare. **L'estetica al servizio della funzionalità: è questa l'essenza dell'olio Amare.**

+ STAMPATO DA: TONUTTI & ETINCA

Informazioni tecniche:

stampa digitale, bi-materiale, ridotta al micron, plastica riciclata utilizzata dagli scarti raccolti in mare, Dispositivo NFC, supporto alla comunicazione e lotta alla contraffazione. Peltro riciclato fustellato.





05

/Collection 05/

The Voluntarists

I Volenterosi

Collection
05
by Curiosity

/Rise/

The Voluntarists

I Volenterosi

La Collection 05 /CAPSULE/

ATLAS TAVOLETTA DI CIOCCOLATO
FRANÇOIS DE LAVALETTE & VOLHTA
Artista e Illustratore Digitale

Tradizionalmente, i packaging delle tavolette di cioccolato sono sempre stati stampati direttamente su carta. L'alta gastronomia è alla ricerca del prodotto speciale e apporre un'etichetta sulla confezione rappresenta una garanzia di qualità, una firma aggiuntiva **Atlas è un remix moderno dello stile Art Déco, elaborato insieme all'artista Volhta su un'illustrazione digitale che mostra il processo produttivo del cioccolato. Un omaggio alla natura e all'ingegno umano nella trasformazione della fava di cacao. Impreziosito dall'oro, il packaging integra facilmente i codici estetici di un prodotto di alta gamma.**

+

STAMPATO DA: IMPRIMERIE LAULAN
Informazioni tecniche:
stampa digitale e serigrafica, lamina a caldo su
carta di canapa riciclata.


RICICLATA
I frontali e le
glassine sono riciclati
e/o di origine biologica



Collection
05
by Curiosity

/Rise/

The Voluntarists

I Volenterosi

La Collection 05 /CAPSULE/

GIN 24

MASSIMILIANO GOSPARINI

& ELISABETTA NOVELLO Artista Concettuale

GIN 24 gioca sull'origine naturale del prodotto e sulla luce. Si ispira all'opera «Innesti» di **Elisabetta Novello**, nella quale **l'artista italiana** esplora i frammenti naturali degli spazi che studia.

Il design offre un'etichetta avvolgente trasparente che cattura gli archivi organici delle foglie e della polvere come una diapositiva di laboratorio.

La polvere, la serigrafia e la foglia d'oro simboleggiano il passaggio del tempo creando punti di rottura nella luce. L'etichetta nostalgica è in contrasto con il logo 24 (XXIV) posizionato sul collo della bottiglia in peltro.

Il packaging gioca con la luce, annunciando l'arrivo di nuovi germogli e di una nuova vita rappresentata dal logo 24, che fa riferimento all'anno della nuova nascita: il 2024!



STAMPATO DA: TONUTTI & ETINCA

Informazioni tecniche:
stampa digitale, fronte-retro, PP trasparente,
lamina a caldo, vernice sabbata.
Peltro: serigrafia e sagomatura.



RICICLATA
I frontali e le
glassine sono riciclati
e/o di origine biologica



Collection
05
by Curiosity

/Rise/

The Voluntarists

I Volenterosi

La Collection 05 /CAPSULE/

NOCTURNE VINO

PAUL VERGEZ & UTE BURGER Scultura e Fonderia
artistica

Ute Burger, artista e scultrice della **Gironda**, in Francia, ci ha dato l'opportunità di affrontare il tema degli animali, tanto caro a Curiosity. La tecnica raku, legata all'immagine del gufo, è stata una delle principali fonti di ispirazione per questa creazione che tende a utilizzare la stessa tecnica nella stampa.

Si tratta dell'impiego di un mix di materiali grezzi con carta nera e terra verniciata crepata sulle tonalità del bianco con lamina microincisa che imita l'effetto raku.

L'equilibrio bianco/nero offre a **Nocturne** un realismo magico, conservando allo stesso tempo il carattere distintivo degli animali scolpiti dall'artista. Di notte, i colori si attenuano per lasciare spazio a forme e contrasti.

L'etichetta presenta una fustellatura particolare per rafforzare questa idea di forma.



STAMPATO DA: IMPRIMERIE D3

Informazioni tecniche:
stampa digitale, carta tintoretto black,
bianco premium e trasparenza a caldo.



Agli artisti che ci hanno aiutato a realizzare questa collezione.

<James Green

jamesgreenartist.co.uk

<Volhta

volhta.com

<Jaco Putker

jacoputker.com

<Roxanne Duraffourg

roxaneduraffourg.com

<Tutank

tutankart.com

<Settimio Benedusi

benedusi.it

<Ute Burger

uteburger.wixsite.com/uteburger

<Al.One

<Elisabetta Novello

mariaelisabettanovello.it

<Magali Cazo

www.illustrissimo.fr

THANX

Il team Curiosity protagonista:

Karine Bor

François de Lavalette

Massimiliano Gosparini (Tonutti)

Barbara Passon (Tonutti)

Paul Vergez

Agnès Deslandes: Direzione creativa

Grazie ai nostri partner:

Reis Packaging

VetroElite

Kurz

H+M

Avery Dennison

UPM Raflatac

Oropress

Vinolok

Fotografie: Miguel Ramos (Bordeaux)

www.miguelramos.fr

Photo credits:

Unsplash: Boulanger, Gatheca, Lauton, kilcoyne.



Licenze FSC® Fornitori:

FSC®-C004451 - FSC®-C012530 - FSC®-C106281

Licenze FSC® Siti Alliance Etiquettes :

FSC®-C168032 - FSC®-C180073 - FSC®-C020002 - FSC®-C167413 - FSC®-C136348

Le 3 R :



RIDURRE
I frontali e le glassine presentano una grammatura ridotta per diminuire gli scarti



RICICLATA
I frontali e le glassine sono riciclati e/o di origine biologica



RIUTILIZZATA
L'adesivo lavabile consente il riciclaggio dei materiali

curiosity

THE CREATIVE DESIGN AGENCY OF **ALLIANCE ETIQUETTES**

curiosity@allianceetiquettes.com

05 64 37 20 31

ALLIANCE ETIQUETTES

123 rue Lucien Faure 33300 Bordeaux

10/2024

Tonutti Tecniche Grafiche S.p.A.

marketing@grafiche-tonutti.it

www.grafiche-tonutti.it